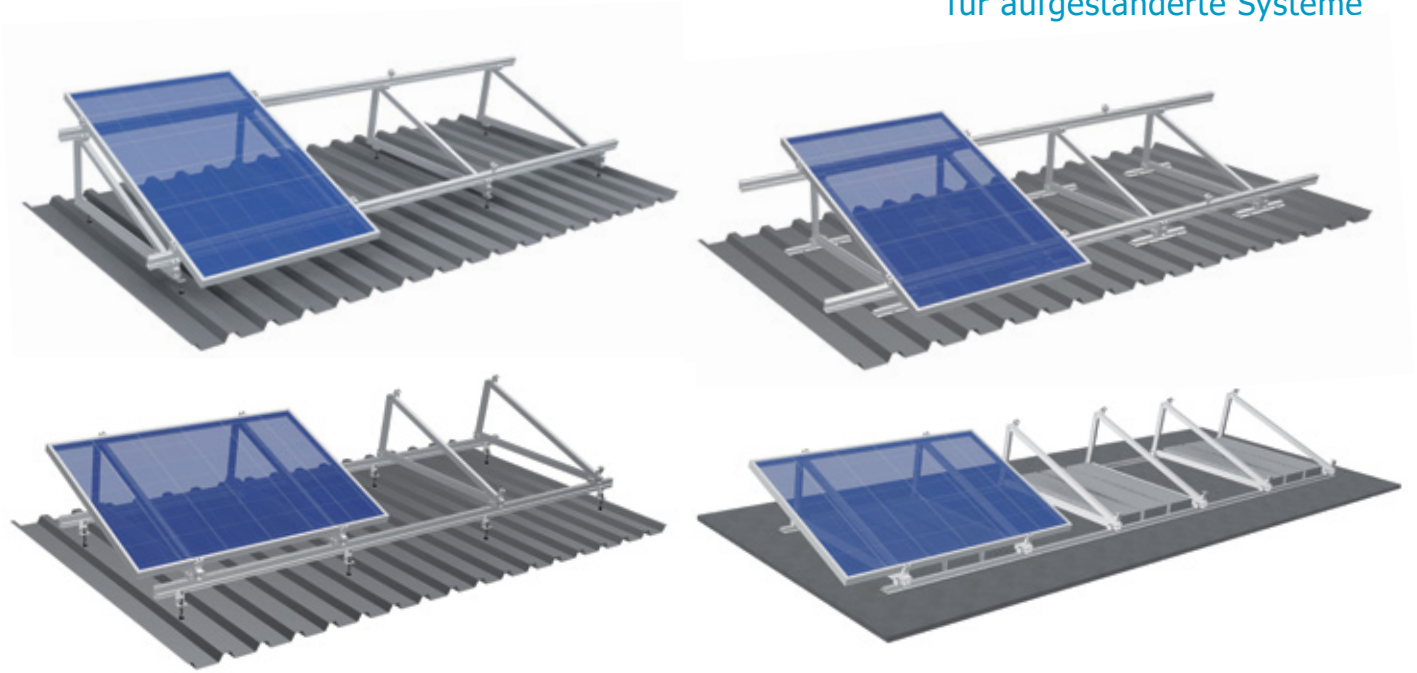




## Technische Daten

### DREIECK DELTA

für aufgeständerte Systeme



#### Flexible Anwendung

Mit dem S:FLEX Dreieck Delta können gerahmte und rahmenlose PV-Module problemlos auf Flachdächern und Dächern mit geringer Neigung auf Alt- und Neubauten installiert werden.

#### Diverse Montagevarianten

- Aufschrauben auf Ballastblöcke/Steinplatten
- Montage auf Bodenschienen zur Aufnahme von Ballastblöcken
- Montage mit Stockschrauben direkt oder auf Systemträgern
- Montage auf Trapezblech

#### Umfassende Modulkompatibilität

Durch einen flexiblen Modulhalter und einen höhenverstellbaren Endhalter mit Klick-Technologie ermöglicht dieses Befestigungssystem maximale Flexibilität bei der Montage von nahezu allen gerahmten Modultypen mit einer Rahmenhöhe von 30 – 50 mm. Die Montage von rahmenlosen PV-Modulen wird durch die passgenauen zertifizierten Laminat-Klemmen ermöglicht.

#### Einfache Lagerung, schnelle Montage

Das komplett vormontierte S:FLEX Dreieck Delta wird zusammengeklappt geliefert und spart damit Transport- und Lagerkosten sowie Montagezeit. Durch das kompakte Maß können auf einer Europalette bis zu 252 Stück stabil verpackt gestapelt werden.

#### Exzellente Anpassungsfähigkeit

Durch die Höhenverstellbarkeit der Systemträger ist auch auf unebenen Dachflächen ein ebenes PV-Feld zu erreichen.

#### Maximale Sicherheit

Systeme mit dem S:FLEX Dreieck Delta verfügen auf Wunsch über eine prüffähige Statik und erfüllen so eine Anforderung zur Beantragung einer Baugenehmigung. Die Belastbarkeit des Systems entspricht der DIN 1055.

#### Hohe Lebensdauer

Alle Bauteile sind grundsätzlich aus Aluminium und Edelstahl gefertigt. Die hohe Korrosionsbeständigkeit garantiert eine maximale Lebensdauer und bietet die Möglichkeit vollständiger Wiederverwertung.

# DREIECK DELTA

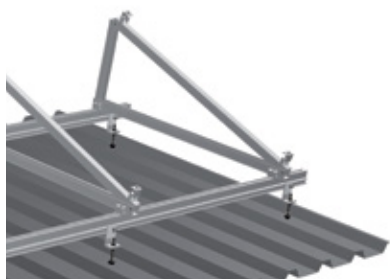
für aufgeständerte Systeme

## Technische Daten

### Montage mit Stockschrauben



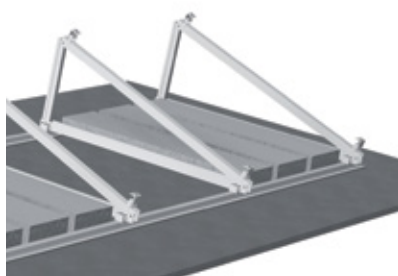
### Montage auf Systemträgern mit Stock- schrauben



### Montage mit Trapezblech- schienen



### Montage mit Ballastierung auf System- trägern



**Verwendung** Flachdächer mit Gründach, Kies-, Folien- und Bitumeneindeckung sowie schwach geneigte Dächer mit Trapez-/Wellblech-/Wellfaserzement-/Sandwichelement-Eindeckung

**Anstellwinkel** in 5° Schritten von 5° bis 45° erhältlich, andere Winkel möglich

**Gebäudehöhe** bis 25 m

**Schneebelastung** bis Schneelastzone 3

**Windbelastung** bis Windlastzone 4

**PV-Module** gerahmt und rahmenlos

**Modulausrichtung** hochkant, quer

**Größe Modulfeld** frei

**Lage Modulfeld** frei

**Normen** DIN 1055, auf Wunsch prüffähige Statik 3 / EUROCODE 9 - Bemessung und Konstruktion von Aluminiumtragwerken

**Systemträger, Dreiecke** stranggepresstes Aluminium EN-AW-6063 T6

**Kleinteile** Edelstahl X5CrNi18-10 A2-70

**Farbe** Natur, pressblank

**Garantie** 10 Jahre auf die Haltbarkeit der Materialien

**Die vormontierten Dreiecke werden platzsparend zusammengeklappt im stabilen Karton geliefert. Bis zu 252 Stück lassen sich auf einer Europalette stapeln – das entspricht 38 kWp (bei einer Belegung mit 300Wp-Modulen)**