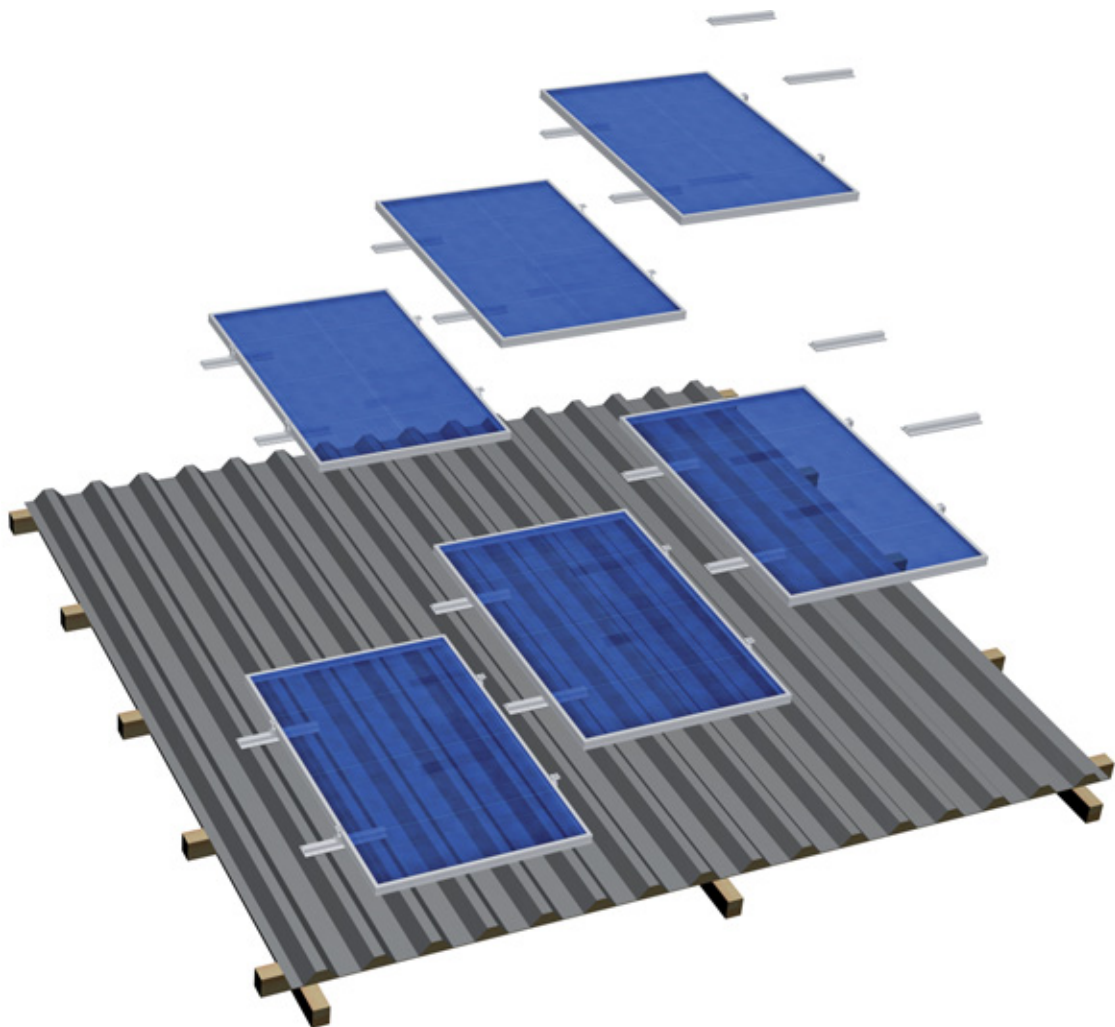




BEFESTIGUNGSSYSTEME FÜR TRAPEZ- UND WELBLECHDÄCHER

für gerahmte und rahmenlose Module

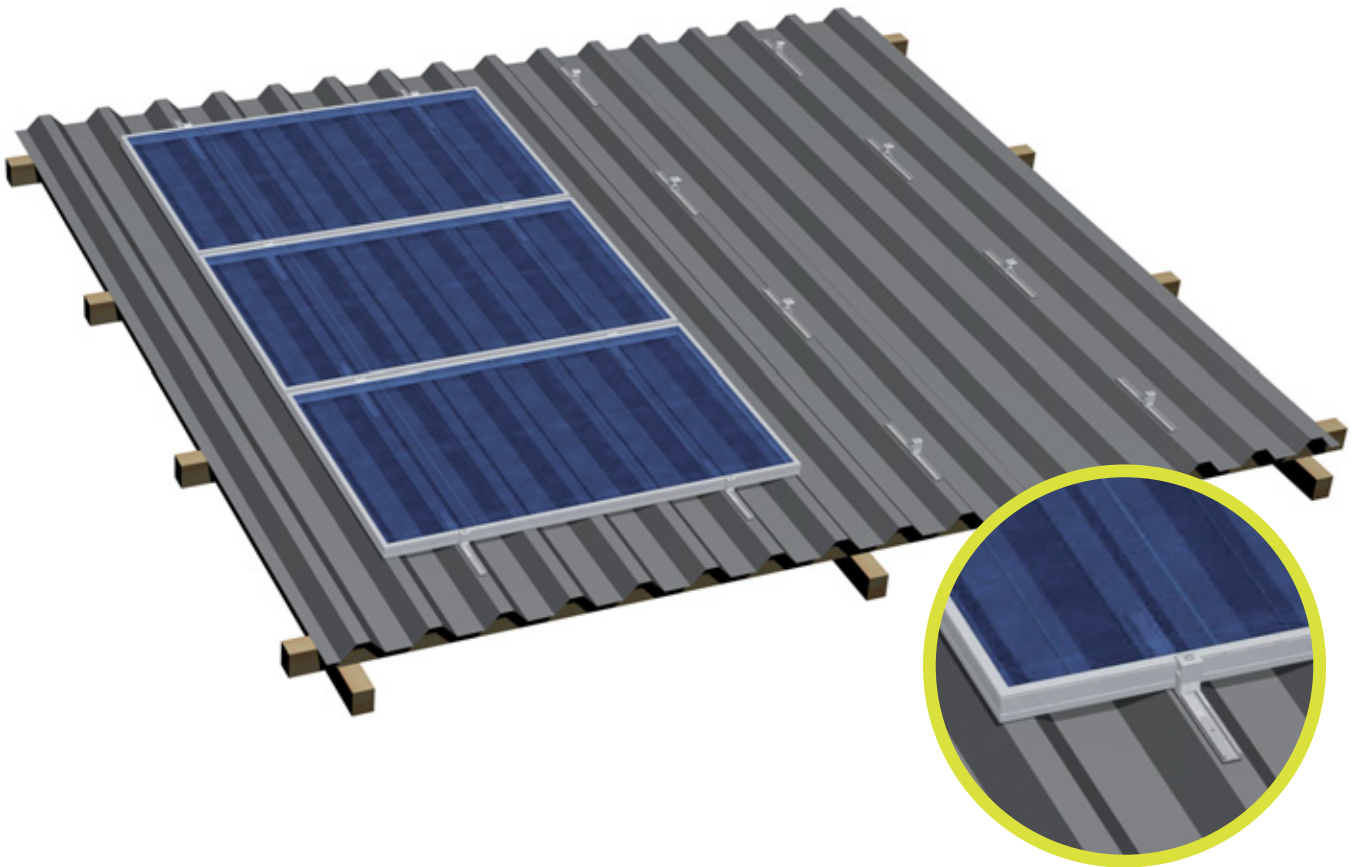


Die Befestigungssysteme von S:FLEX für Trapez- und Wellblechdächer verbinden eine sichere und schnelle Montage mit deutlich reduziertem Materialeinsatz. Und Sie erzielen eine erhebliche Margenoptimierung Ihrer Projekte.

Durch unsere drei ausgereiften Systeme – die Hochsackenschiene, die Blechschiene und den Winkel zur Blechmontage – haben wir für nahezu jedes Dach die passende Lösung. Auch für exponierte Lagen und steile Ausrichtungen finden unsere Projektengineure und Statiker individuelle Realisierungsmöglichkeiten. Sprechen Sie uns an!

BEFESTIGUNGSSYSTEME FÜR TRAPEZ- UND WELLBLECHDÄCHER

Montage mit Hochsickenschiene



Schiene ST-AK 1/12
komplett l=180

Endhalter EH AK II Klick 30-50



Modulhalter MH AK II Klick 30-50

Anwendung:

Trapezblech

Anbindung:

Nieten oder Dünnschrauben auf Hochsicken

Modultyp:

gerahmte Module

Modulausrichtung:

quer

Schienenlagen:

einlagig

Vorteile:

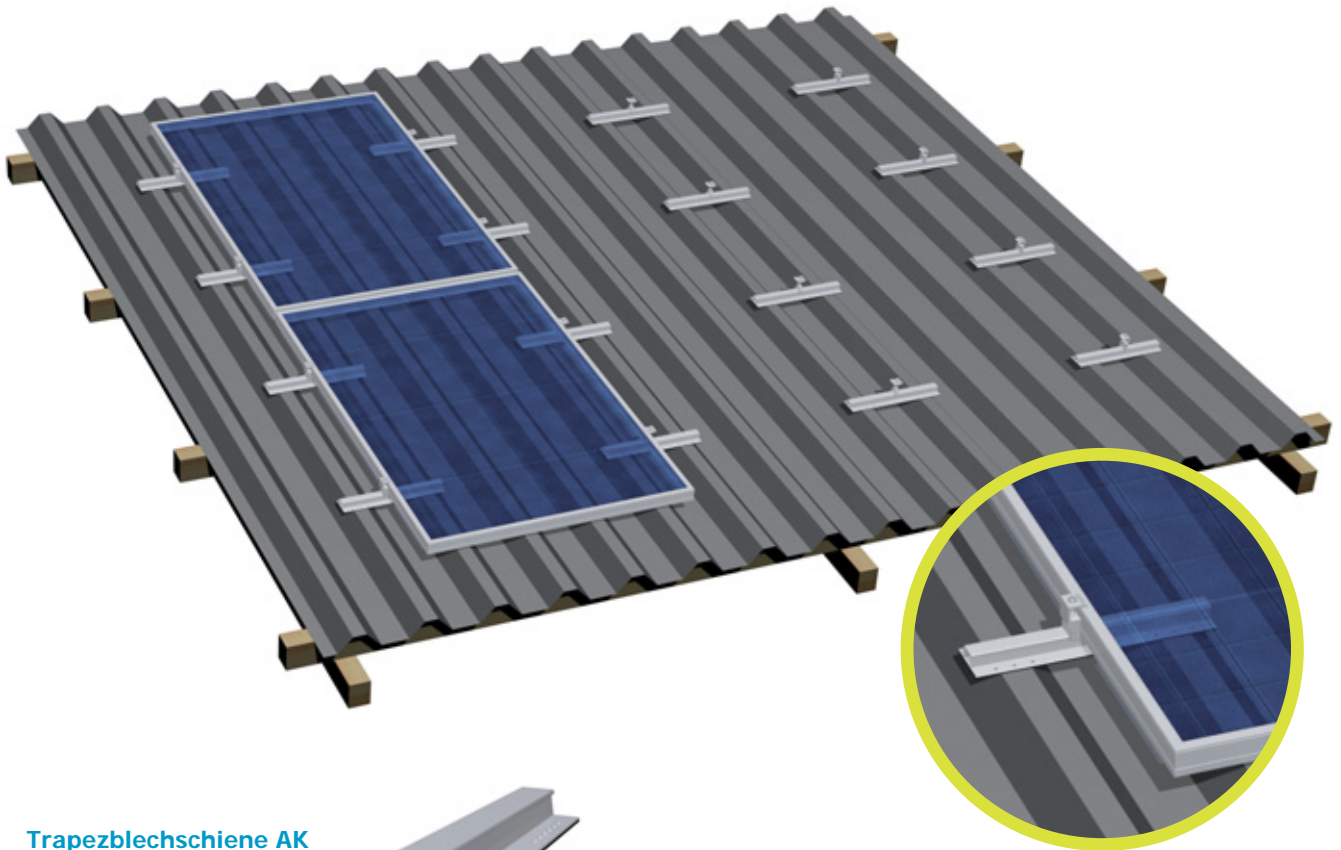
- geringe Material-/Montagekosten
- Schienenlänge 180 mm, 3150 mm und 6200 mm
- Schienenstücke 180 mm (Schiene ST-AK 1/12 komplett / l=180 mm) werden standardmäßig mit jeweils 2 Löchern (5 mm / 6,5 mm / 8,5 mm) und Dichtband vorkonfektioniert geliefert

Hinweis:

Es ist der jeweilige Abstand zwischen den Hochsicken für die optimale Modulbefestigung zu beachten

BEFESTIGUNGSSYSTEME FÜR TRAPEZ- UND WELLBLECHDÄCHER

Montage mit Trapezblechschiene



Trapezblechschiene AK
komplett l=395 / 24



Endhalter EH AK II Klick 30-50



Modulhalter MH AK II Klick 30-50

Kreuzschienenverbinder AK



Schiene ST-AK 13/60

Anwendung:

Trapez- und Wellblech

Anbindung:

Nieten oder Dünnschrauben auf Hochsicken

Modultyp:

gerahmte und rahmenlose Module

Modulausrichtung:

hochkant / quer

Schienenlagen:

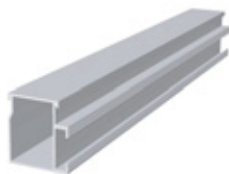
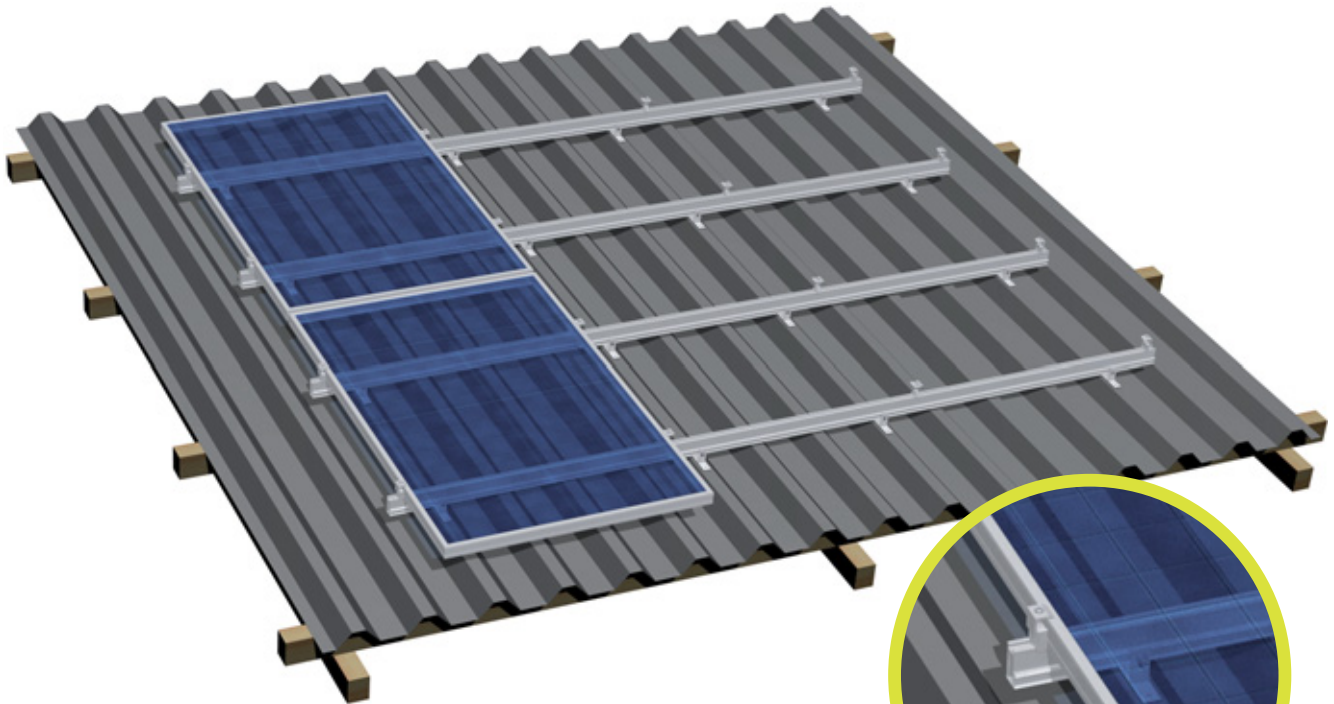
einlagig/doppellagig, Kreuzschienenverbund

Vorteile:

- geringe Material-/Montagekosten
- Schienenlänge 395 mm, 3150 mm und 6200 mm
- hohe Steifigkeit der Schiene, für größere Lasten geeignet
- Schienenstücke 395 mm (Trapezblechschiene AK komplett / l=395 mm) werden standardmäßig mit 24 Löchern und Dichtband vorkonfektioniert geliefert

BEFESTIGUNGSSYSTEME FÜR TRAPEZ- UND WELBLECHDÄCHER

Montage mit Winkel für Blechmontage



Schiene ST-AK 5/40

Winkel Blechmontage komplett



Kreuzschienenverbinder AK

Schiene ST-AK 13/60



Modulhalter MH AK II Klick 30-50

Endhalter EH AK II Klick 30-50



Anwendung:

Trapez- und Wellblech

Anbindung:

Nieten oder Dünnblechschrauben auf Hochsicken

Modultyp:

gerahmte und rahmenlose Module

Modulausrichtung:

hochkant / quer

Schienenlagen:

einlagig / doppelagig, Kreuzschienenverbund

Vorteile:

- geringer Montageaufwand
- höhenverstellbar durch Langloch in Blechwinkel

BEFESTIGUNGSSYSTEME FÜR TRAPEZ- UND WELLBLECHDÄCHER

für gerahmte und rahmenlose Module

Flexible Anwendung:

Die Trägerprofile der S:FLEX Systeme für Trapez- und Wellblechdächer sind in Längen von 180 mm, 395 mm, 3150 mm und 6200 mm erhältlich.

Je nach Projekt haben Sie so die Wahl zwischen den handlichen, leicht zu transportierenden und zu lagernden kurzen Schienen und der schnell zu montierenden langen Ausführung.

Einfache, individuelle Planung:

Mit unserem Planungs-Tool erstellen Sie für jeden Anlagenstandort eine exakte, spezifische Planung. Angepasst an die vorhandene Dach-eindeckung werden immer auch die jeweiligen Wind- und Schneelasten berücksichtigt.

Sicherheit für das Dach:

Durch den Einbau von thermischen Dehnfugen werden Spannungsschäden am Dach und an den Modulen verhindert.

Schnelle Montage:

Durch Nietbefestigung erfolgt die Verlegung in kürzester Zeit mit den vorkonfektionierten Komponenten auf dem Dach.

Alternativ können auch spannfreie Dünoblech-schrauben verwendet werden.

Ein ausgeglichenes Modulfeld auch auf unebenen Dächern erzielen Sie durch die Verwendung unserer höhenverstellbaren Winkel.

Die Ausrichtung der Module kann wahlweise hochkant oder quer erfolgen.

Eine Aufständigung ist ebenso realisierbar. Hierzu beraten wir Sie gerne.

Modultypen	Gerahmte Solarmodule von 30 bis 51 mm Rahmenstärke sowie ungerahmte Module (andere auf Anfrage)
Anwendungen	Trapezblechdächer Wellblechdächer Rund- und Tonnendächer Flachdächer und schwach geneigte (andere auf Anfrage)
Blechstärke	Standard ab 0,5 mm Stahl Standard ab 1,0 mm Aluminium (andere auf Anfrage)
Modulanordnung	hochkant und quer
Ausrichtung	dachparallel
Material	hochwertiges Aluminium Edelstahl EPDM-Dichtungen
Dichtnieten und Dichteinlagen	UV-resistent, wasserdicht und temperaturstabil
Farbe	Natur, pressblank auch in schwarz erhältlich
Besonderheiten	Besonders schnelle Montage durch Nietbefestigung möglich

ZENTRALE S:FLEX GmbH Deutschland Reinbeker Weg 9 21029 Hamburg
Telefon +49 (0)40 18 15 46 13 Fax +49(0)40 18 15 46 14

S:FLEX GmbH Deutschland Sasbacher Straße 7 79111 Freiburg
Telefon +49 (0)761 888 56 08 0 Fax +49 (0)761 888 56 08 39

S:FLEX GmbH Spanien Estructuras FV Ventas España Barcelona
Telefon +34 627 432 559

S:FLEX ReSys AlterEco Sarl Frankreich 16 Grand'Rue 67420 Saâles
Telefon +33 388 97 17 07 Fax +33 966 803 523

S:FLEX Inc. USA 756 S. Jason St. – Unit 17 Denver, CO 80223
Telefon +1 303 522 3974 Fax +1 720 292 1858 inquiry@sflex.com

www.sflex.com info@sflex.com